

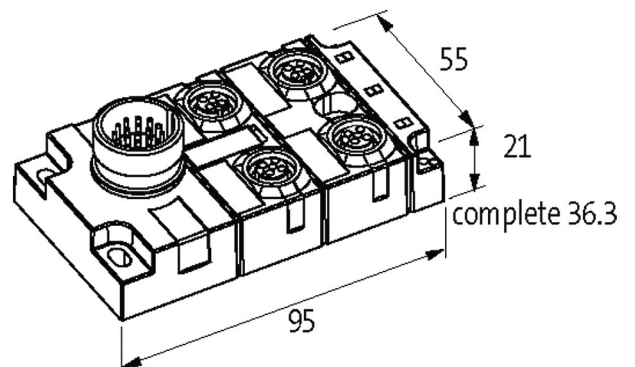
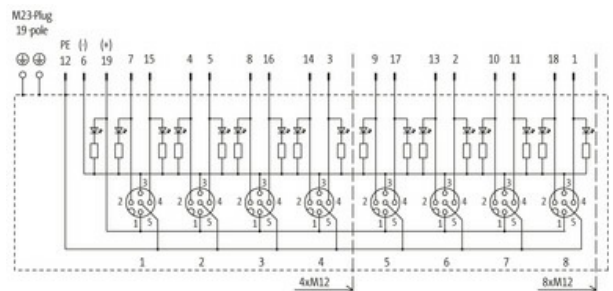
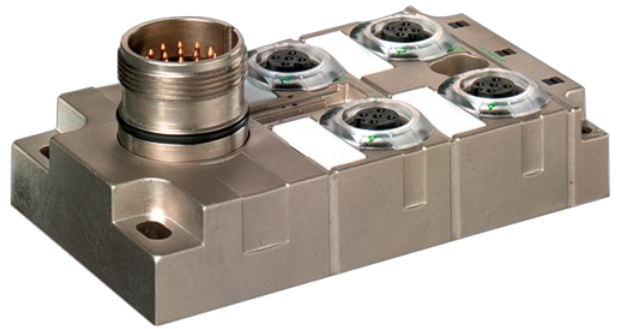
MVP-METALL, 4XM12, 5POLE, M23 19POL. CON.

Connector exit frontside

4 vías, 5 polos
Conector M23, 19 polos
con LED para señales digitales PNP 24 V DC
Reemplaza a producto idéntico (Art.No. 27530)

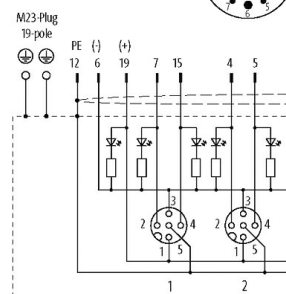
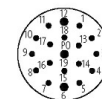
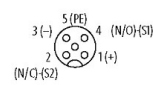
[Enlace al producto](#)

Ilustración



M12-Females 5-pole

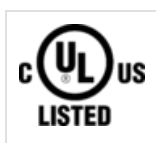
M23-Plug 19-pole



for 2 signals per port

El producto puede diferir de la imagen

Homologaciones



Más información

Tecnologías de bus

Características generales

Rango de temperatura -25...+90 °C

Datos técnicos

Voltaje de funcionamiento 24 V DC

Corriente de trabajo por contacto max. 4 A

Protección IP65, IP67, IP68

Carcasa Aleación de zinc, niquelado mate

Corriente total max. 7.5 A

Distribución de contactos

PIN 1 (+)

PIN 2 (NC)/(S2)

PIN 3 (-)

PIN 4 (NO)/(S1)

PIN 5 (Tierra)

LED (verde): Power / LED (ámbar): (S1/S2)

Apantallado vía M12 con rosca exterior y M23 con rosca exterior

Datos comerciales

EAN 4048879352857

eClass 27279219

Número de tarifa arancelaria 85369010

País de origen CZ

Unidad de embalaje 1.000