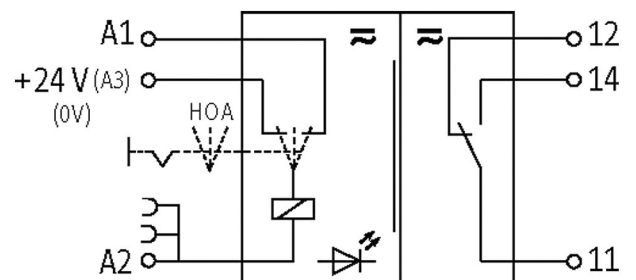
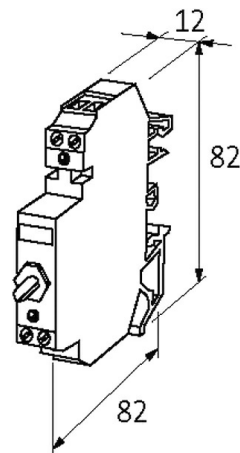


**RMMDUH-ST 11/24 OUTPUT RELAY WITH TOGGLE SWITCH**

IN: 24 VAC/DC - OUT: 250 VAC/DC / 8 A

1 relé; 1 contacto NO  
 8 A  
 24 V AC/DC  
 con puente de potencial de masa  
 Bornes de tornillo

**[Enlace al producto](#)****Ilustración**

El producto puede diferir de la imagen

**Características generales**

La información contenida en este folleto ha sido elaborada con el mayor cuidado  
 La responsabilidad por la exacta integridad y actualidad de la información se limita a una negligencia grave. Versión: 05/21

Vida mecánica/eléctrica	30 000 000 de ciclos de conexión según carga
Tensión de prueba y aislamiento	3.0 kV
Modo de montaje	Montaje en guía DIN TH35 o G32 según (EN 60715)
Rango de temperatura	-20...+50 °C
Dimensiones alto × ancho × fondo	82×12×82 mm

**Salida**

Tensión de conmutación	max. 250 V AC/DC
Corriente por salida	max. 8 A
Corriente de carga mínima	100 mA
Potencia máxima nominal (según voltaje)	max. 2000 VA/240 W
Frecuencia de conmutación	max. 15 Hz
Material de contacto	Ag Ni
Tiempos de respuesta	10/10/2 ms

**Entrada**

Tensión de conexión - corriente	24 V AC/DC (19.2...28 V AC/DC) - 16 mA
Puentes de conexión (incluido)	Art-No. 90960
Indicador LED	LED (rojo)

**Categoría de uso**

AC-1	8 A (24/110/230 V AC)
AC-15	3 A (24/110/230 V AC)
DC-13	1.5 A (24 V DC); 0.3 A (110 V DC); 0.15 A (230 V DC)

**Datos comerciales**

EAN	4048879027724
eClass	27371001
Número de tarifa arancelaria	85364900
País de origen	CZ
Unidad de embalaje	1